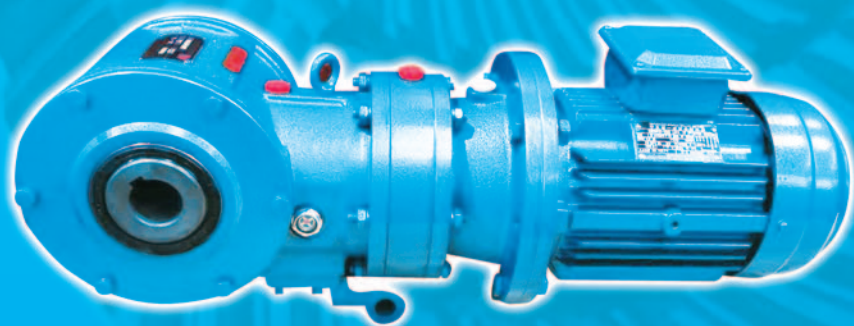




# 摆线针轮减速机 SBD申克称减速机



潍坊凯泰机械有限公司  
WEI FANG KAI TAI JI XIE CO.,LTD.

# 企业简介

ENTERPRISE INTRODUCTION

潍坊凯泰机械有限公司，是致力于减变速传动机械研究、生产的专业企业。

本公司主要产品有：BW、BL系列摆线针轮减速机；X、B、BI、JXJ系列摆线针轮减速机；SBD50型、SBD65型、SBD75型、SBD85型和SBD90型申克称专用减速机；MB系列机械无级变速器；RV系列中空轴型蜗轮减速机；FW系列塑料挤出专用减速机；R系列同轴式硬齿面圆柱齿轮减速机；S系列斜齿—蜗杆减速机；F系列平行轴斜齿轮减速机；K系列螺旋锥齿轮减速机及NGW系列行星齿轮减速机等。

公司员工是以科技知识为主的群体，信奉公司的价值观。并以本公司的发展作为每一员工的追求，我们踏踏实实、勤勤恳恳地致力于传动产品的创造、创新，不断实现社会价值和自我价值。

公司宗旨：以质量求生存、以创新求发展。追求卓越、精益求精与时俱进，竭诚为您提供优质的产品。您的满足是我们永远的追求。

## 摆线针轮减速机、SBD申克称减速机的特点：

一、摆线针轮系列减速机是依据机械部（JB/T2982-94）标准，采用摆线针齿啮合的少齿差行星传动原理设计而成，是一种新型传动机械。

二、SBD系列减速机是为申克称、皮带机设计的新颖传动装置。该减速机由摆线减速机、螺旋盆角齿减速传动组合而成，采用90度轴孔输出，使机型结构更加合理。摆线减速机采用轴承钢（GCr15）经淬火处理，螺旋盆角齿采用优质渗碳钢（20CrMoTi），经渗碳淬火处理，硬度均达到HRC58-62。

公司产品广泛应用于建材、冶金矿山、筑路机械、起重运输、编织印染、石油化机械、工程机械、食品加工、电子机械等各个领域，倍受用户信赖和一致好评。

## 特点：

1、传动比大：摆线减速机单级传动比为7-87，双级传动比77-7569，SBD申克称减速机传动比为36-44688，多级串联时传动比可以更大；

2、传动效率高：单级传动效率均在90%以上；

3、结构紧凑：体积小，重量轻。摆线减速机高速轴和低速轴在同一轴线上。SBD申克称减速机采用轴孔90度输出。装拆方便；

4、运转平稳噪声低，使用可靠寿命长等特点。

# 产品展示

PRODUCT DISPLAY



BW



BL



BLY



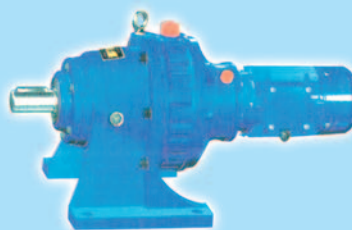
BWY



BLEY



BWFZY



BWEY



TB



SBD85-J



SBD75-J



SBD75-P



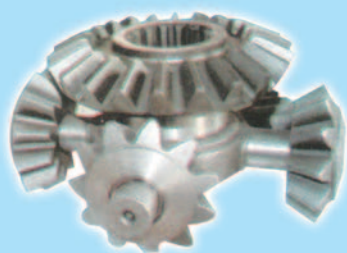
SBD65-G



SBD50-P



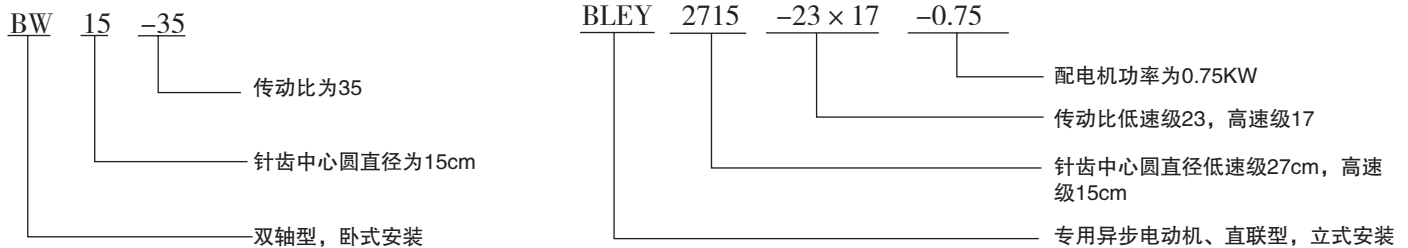
SBD65-P



## 摆线针轮减速机

单级机型号 (Single stage type)	12	15	18	22	27	30	33	39	45	55	65		
双级机型号 (Double stage type)			1812	2215	2715	2718	3018	3318	3322	3922	4527	5530	6533

### 一、标记示例 (Symbol Example)



### 一、单级减速机额定输入功率表 单位: KW

### 二、单级减速机输出扭矩表 单位: N.M

机型号	传动比									机型号	12	15	18	22	27	30	33	39	45	55	65	
	11	17	23	29	35	43	59	71	87		输入转速 1500 r/min						1000 r/min					
12	0.75	0.75	0.55	0.37	0.37	0.37	0.25			11	48.3	141.7	257.6	483	708.3	965.9	1787	2135.1				
15	2.2	1.55	1.5	1.1	1.1	0.75	0.55	0.37		17	74.6	149.3	399.1	746.4	1094.7	1492.8	2761.3	2284.3	6717.9	8210.7	11196.4	
18	4.0	4.0	2.2	2.2	1.5	1.1	0.75	0.55	0.37	23	53.9	202	295.2	740.5	1481.1	1481.1	3735.5	3735.5	8079	11108.7	15148.4	
22	7.5	7.5	5.5	5.5	4.0	3.0	2.2	1.5	1.5	29	67.9	186.7	373.5	933.7	1867.4	1867.4	2545.5	4711.3	7639.9	14006.5	19099.8	
27	11.0	11.0	11.0	11.0	7.5	5.5	4.0	3.0	2.2	35	82	225.4	307.4	819.6	1536.2	2253.3	3075.4	5886	6761.8	12294.1	23051.4	
30	15.0	15.0	11.0	11.0	11.0	7.5	5.5	4.0	4.0	43	100.7	151	377.6	755.2	1384.5	1887.9	2768.9	3775.9	8807.3	15104.2	20768.3	
33	18.5	18.5	18.5	15.0	15.0	11.0	7.5	5.5		59		207.2	380	759.9	1381.5	1899.6	2590.4	3799.3	9585	15543.3	23314.9	
39	22.0	22.0	18.5	18.5	18.5	15.0	11.5	11.0	11.0	71			170	332.5	623.5	1246.9	1662.5	2286	4572	11535	13716.7	18704.6
45		45.0	37.0	20.0	22.0	22.0	18.5	13.5	15.0	87				280.1	764	1120.5	2037.2	2801.2	7639.5	7640	16807.8	22919.8

### 三、双级摆线针轮减速机额定输入功率和输出扭矩表

单位: KW

机型号	实用扭矩 N.M	传动比																		
		121	187	289	391	473	595	731	841	1003	1225	1505	1849	2605	2537	3481	4189	5133	7569	
1812	540	0.75	0.55	0.37	0.25	0.25	0.25	-	-	-	-	-	-	-	-	-	-	-	-	-
2215	1275	2.2	1.1	0.75	0.75	0.55	-	-	-	-	-	-	-	-	-	-	-	-	-	-
2715	2255	2.2	2.2	1.5	1.1	0.75	0.75	0.55	0.55	-	-	-	-	-	-	-	-	-	-	-
3018	2650	4	3	2.2	1.5	1.1	0.75	0.55	0.55	-	-	-	-	-	-	-	-	-	-	-
3322	4510	7.5	7.5	4	3	2.2	2.2	1.5	1.5	1.1										
3922	8820	7.5	11	5.5	5.5	4	3	2.2	1.5	1.5	1.1									
4527	11760	-	15	7.5	7.5	4	4	3	2.2	2.2	2.2									
5527	16000	-	-	11	7.5	7.5	5.5	4	4	3	3	2								
5530	21560	-	-	15	1.1	11	7.5	5.5	5.5	4	4									
6530	29400	-	-	18.5	15	11	11	7.5	7.5	5.5										

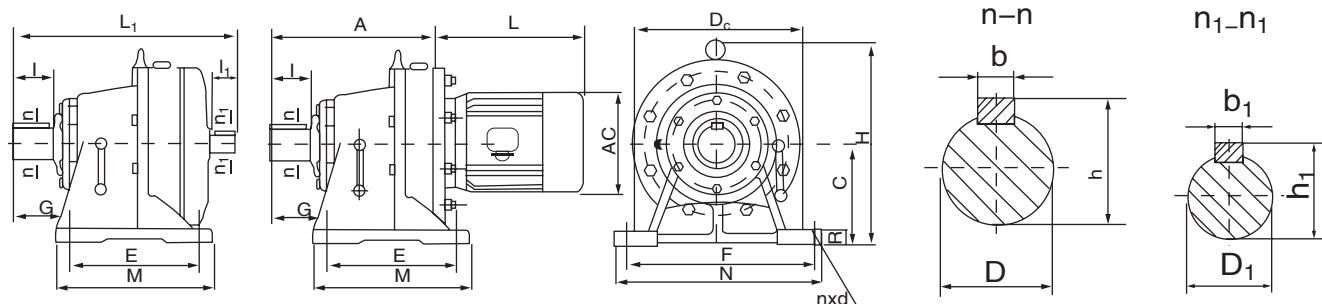
### 四、摆线针轮减速机各种系列标准相应机型号对照表

B系列 (机械部标)	12	15	18	22	27	30	33	39	45	55	65
X系列	2	3	4	5	6	7	8	9	10	11	12
B系列 (上海标)	B10	B11	B12	B13	B14	B14A	B15	B16	B17	B18	B19
B系列 (机械部标)	1812		2215		2715	3018	3322	3922	4527	5530	6533
X系列	42		53		63	74	84	95	106	117	128
B系列 (上海标)	B120A		B131A		B141A	B142A	B153A	B163	B174	B184	B195

本公司其他产品介绍: 1、生产JB型HG5-251-79标机架

2、生产与其他特殊动力源相配套的法兰式连接摆线针轮减速机。

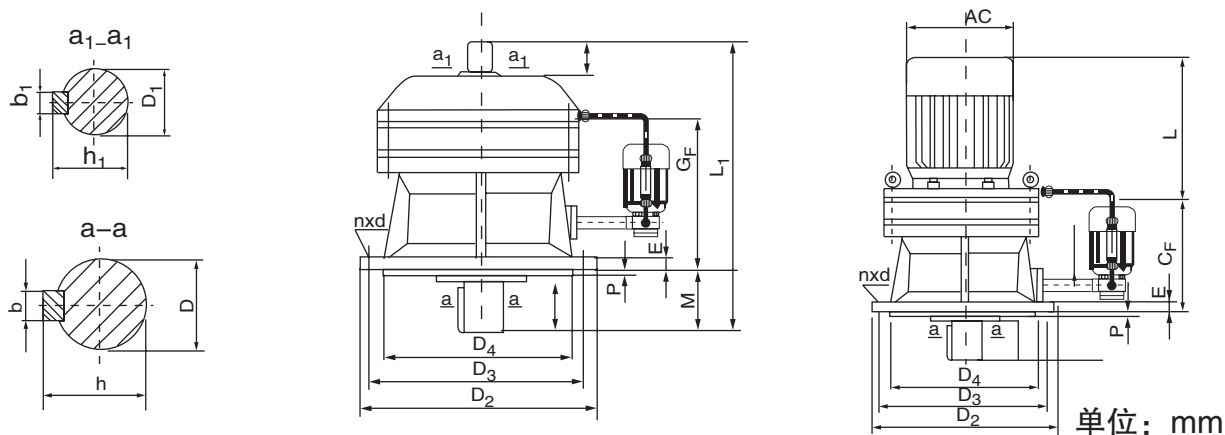
### 五、BW、BWY单级摆线针轮减速机的外形及安装尺寸



单位：mm

机型号	尺寸	L <sub>1</sub>	l	l <sub>1</sub>	G	E	M	D <sub>c</sub>	H	C	F	N	R	nxd	D	b	h	D <sub>1</sub>	B <sub>1</sub>	h <sub>1</sub>	A	L	AC
12		214	34	25	104	90	120	150	176	100 <sup>0</sup> <sub>-0.5</sub>	180	210	15	4×12	25h6	8	28	15h6	5	17	156		
15		275	45	36	153	100	150	200	278	140 <sup>0</sup> <sub>-0.5</sub>	250	290	20	4×15	35h6	10	38	18h6	5	20	197		
18		334	70	40	169	145	195	230	281	150 <sup>0</sup> <sub>-0.5</sub>	290	330	22	4×15	45h6	14	48.5	22h6	6	24.5	255		
22		416	86	60	204	150	238	295	355	160 <sup>0</sup> <sub>-0.5</sub>	370	410	25	4×17	55h6	16	59	30h6	8	33	314		
27		473	94	56	139	275	335	360	435	200 <sup>0</sup> <sub>-0.5</sub>	380	430	30	4×21	70h6	20	74.5	35h6	10	38	368		
30		512	100	65	146	320	380	374	470	220 <sup>0</sup> <sub>-0.5</sub>	420	470	30	4×21	80h6	22	85	40h6	12	43	392		
33		604	120	82	155	380	440	435	540	250 <sup>0</sup> <sub>-0.5</sub>	480	530	35	4×25	90h6	25	95	45h6	14	48.5	454		
39		700	140	80	186	240×2	560	510	614	290 <sup>0</sup> <sub>-0.5</sub>	560	620	40	6×25	100h6	28	106	50h6	14	53.5	553		
45		813	150	100	230	250×2	600	580	706	325 <sup>0</sup> <sub>-0.5</sub>	630	690	45	6×30	110h6	28	116	55h6	16	59	612		

### 六、BL、BLY单级摆线针轮减速机的外形及安装尺寸

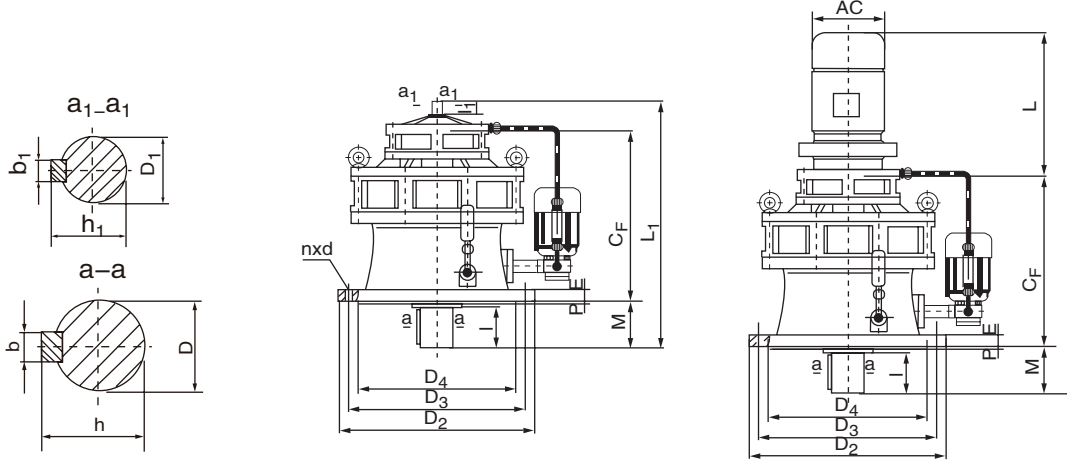


单位：mm

机型号	尺寸	L <sub>1</sub>	l	l <sub>1</sub>	P	E	M	nxd	D <sub>2</sub>	D <sub>3</sub>	D <sub>4</sub>	D	b	h	D <sub>1</sub>	b <sub>1</sub>	h <sub>1</sub>	C <sub>F</sub>	L	AC
12		214	34	25	3	12	39	6×12	180	160	130	25h6	8	28	15h6	5	17	119		
15		270	45	36	4	16	50	6×13	230	200	170	35h6	10	38	18h6	5	20	142		
18		324	65	40	4	20	71	6×13	260	230	200	45h6	14	48.5	22h6	6	24.5	170		
22		415	80	60	4	20	86	6×13	340	310	270	55h6	16	59	30h6	8	33	228		
27		474	94	56	5	26	101	8×17	400	360	316	70h6	20	74.5	35h6	10	38	269		
30		510	100	65	5	22	113	8×18	430	390	345	80h6	22	85	40h6	12	43	279		
33		605	120	82	6	30	129	12×21	490	450	400	90h6	25	95	45h6	14	48.5	325		
39		698	129	80	8	35	170	12×22	580	520	455	100h6	28	106	50h6	14	53.5	383		
45		814	140	100	10	40	174	12×22	650	590	520	110h6	28	116	50h6	16	59	438		

注：B22以下的不带油泵

## 七、BLE、BLEY双级摆线针轮减速机的外形及安装尺寸

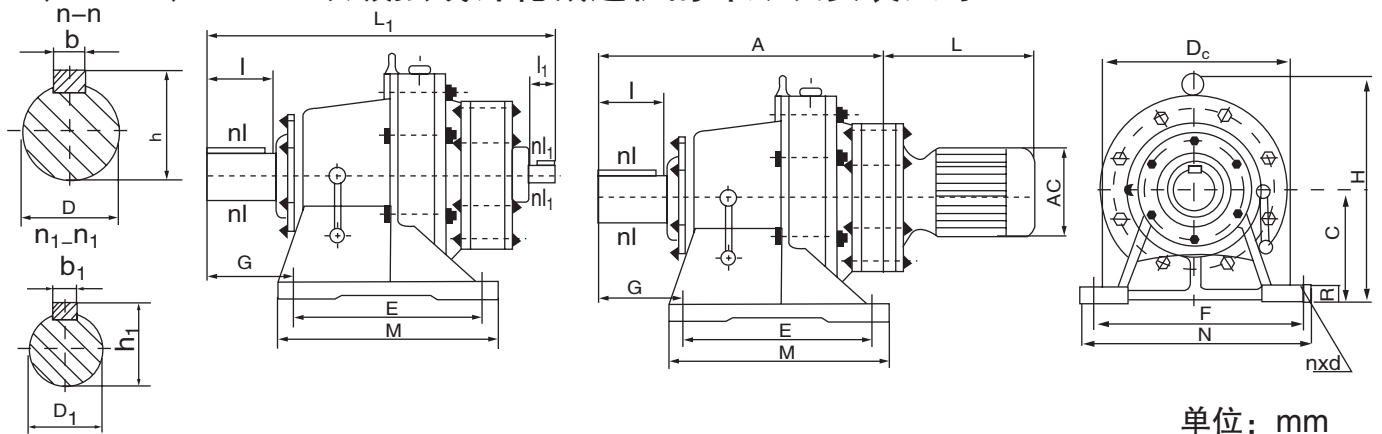


单位: mm

机型号	尺寸	L <sub>1</sub>	l	l <sub>1</sub>	P	E	M	nxd	D <sub>2</sub>	D <sub>3</sub>	D <sub>4</sub>	D	b	h	D <sub>1</sub>	b <sub>1</sub>	h <sub>1</sub>	C <sub>F</sub>	L	AC
1812		327	65	25	4	20	71	6×13	260	230	200	45h6	14	48.5	15h6	5	17	198		
2215		480	80	36	4	20	86	6×13	340	310	270	55h6	16	59	18h6	5	20	316		
2715		543	94	36	5	26	101	8×17	400	360	316	70h6	20	74.5	18h6	5	20	362		
2718		562	94	40	5	26	101	8×17	400	360	316	70h6	20	74.5	22h6	6	24.5	377		
3018		590	100	40	5	22	113	8×18	430	390	345	80h6	22	85	22h6	6	24.5	393		
3318		658	120	40	6	30	129	12×21	490	450	400	90h6	25	95	22h6	6	24.5	445		
3322		701	120	60	6	30	129	12×21	490	450	400	90h6	25	95	30h6	8	33	472		
3922		795	129	60	8	35	170	12×22	580	520	455	100h6	28	106	30h6	8	33	523		
4527		884	140	56	10	40	174	12×22	650	590	520	110h6	28	116	35h6	10	38	586		

## 八、BWE、BWEY双级摆线针轮减速机的外形及安装尺寸

注: B22以下的不带油泵

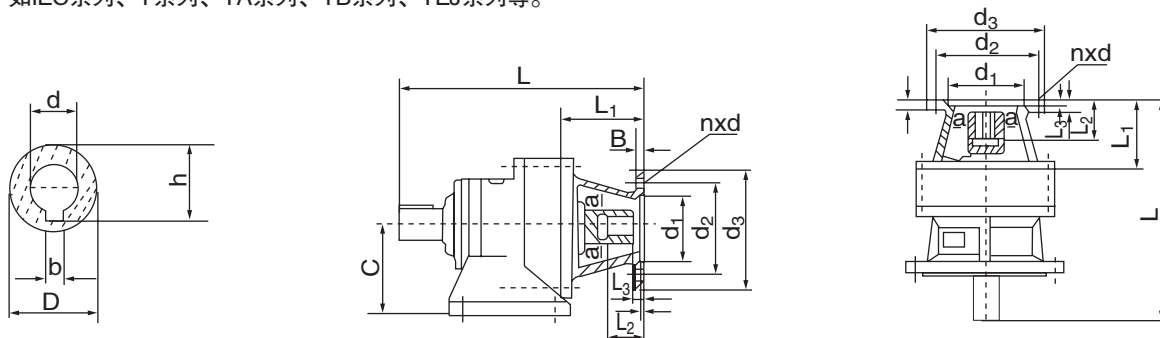


单位: mm

机型号	尺寸	L <sub>1</sub>	l	l <sub>1</sub>	G	E	M	D <sub>C</sub>	H	C	F	N	R	nxd	D	b	h	D <sub>1</sub>	b <sub>1</sub>	h <sub>1</sub>	A	L	AC
1812		388	70	25	169	145	195	230	281	150 <sup>0</sup> <sub>-0.5</sub>	290	330	22	4x15	45h6	14	48.5	15h6	5	17	330		
2215		480	86	36	204	150	238	295	355	160 <sup>0</sup> <sub>-0.5</sub>	370	410	25	4x17	55h6	16	59	18h6	5	20	400		
2715		543	94	36	139	275	335	360	435	200 <sup>0</sup> <sub>-0.5</sub>	380	430	30	4x21	70h6	20	74.5	18h6	5	20	463		
2718		560	94	40	139	275	335	360	435	200 <sup>0</sup> <sub>-0.5</sub>	380	430	30	4x21	70h6	20	74.5	22h6	6	24.5	476		
3018		589	100	40	146	320	380	374	470	220 <sup>0</sup> <sub>-0.5</sub>	420	470	30	4x21	80h6	22	85	22h6	6	24.5	506		
3318		656	120	40	155	380	440	435	540	250 <sup>0</sup> <sub>-0.5</sub>	480	530	35	4x25	90h6	25	95	22h6	6	24.5	573		
3322		702	120	60	155	380	440	435	540	250 <sup>0</sup> <sub>-0.5</sub>	480	530	35	4x25	90h6	25	95	30h6	8	33	601		
3922		795	141	60	186	240x2	560	510	615	290 <sup>0</sup> <sub>-0.5</sub>	560	620	40	6x25	100h6	28	106	30h6	8	33	695		
4527		884	150	56	230	250x2	600	580	706	325 <sup>0</sup> <sub>-0.5</sub>	630	690	45	6x30	110h6	28	116	35h6	10	38	760		

### 九、法兰式连接的摆线针轮减速机的外形及安装尺寸，见下表

此种机型为适应各类标准电动机连接安装，  
如IEC系列、Y系列、YA系列、YB系列、YEJ系列等。



单位：mm

尺寸系列 机型号	电动机 功率KW	电动机 机座号	L	L <sub>1</sub>	C	L <sub>2</sub>	L <sub>3</sub>	B	f	d <sub>1</sub> (公差)	d <sub>2</sub>	d <sub>3</sub>	d <sub>4</sub> (公差)	D	h	b	nxd		
15	0.55、0.75	80 <sup>1</sup> <sub>2</sub>	275	78	140 <sup>0</sup> <sub>0.5</sub>	40	10	14	4	130	H8	165	200	19	E8	35	21.8	6	4X12
	1.1、1.5	90 <sup>S</sup> <sub>L</sub>	275	78		46	10	14	4	130		165	200	24		45	27.3	8	4X12
	2.2	100L	281	84		57	15	17	5	180		215	250	28		50	31.3	8	4X15
18	0.75	80 <sub>2</sub>	333	78	150 <sup>0</sup> <sub>0.5</sub>	40	10	14	4	130	H8	165	200	19	E8	40	21.8	6	4X12
	1.1、1.5	90 <sup>S</sup> <sub>L</sub>	333	78		47	10	14	4	130		165	200	24		45	27.3	8	4X12
	2.2、3/4	100L/112M	340	85		57	15	17	5	180		215	250	28		50	31.3	8	4X15
22	1.5	90 <sub>L</sub>	395	81	160 <sup>0</sup> <sub>0.5</sub>	48	10	14	4	130	G8	165	200	24	E8	45	27.3	8	4X12
	2.2、3/4	100L/112M	395	81		57	15	17	5	180		215	250	28		55	31.3	8	4X15
	5.5、7.5	132 <sup>S</sup> <sub>M</sub>	415	101		76	15	16	5	230		265	300	38		60	41.3	10	4X15
27	2.2、3/4	100L/112M	450	82	200 <sup>0</sup> <sub>0.5</sub>	57	15	18	5	180	H8	215	250	28	E8	55	31.3	8	4X15
	5.5、7.5	132 <sup>S</sup> <sub>M</sub>	471	103		78	20	18	5	230		265	300	38		65	41.3	10	4X15
	11	160 <sup>M</sup>	503	135		107	20	18	6	250		300	350	42		70	45.3	12	4X19
30	4	112 <sup>M</sup>	485	93	220 <sup>0</sup> <sub>0.5</sub>	60	15	16	5	180	G8	215	250	28	E8	55	31.3	8	4X15
	5.5、7.5	132 <sup>S</sup> <sub>M</sub>	501	109		78	15	18	5	230		265	300	38		65	41.3	10	4X15
	11.15	160 <sup>M</sup> <sub>L</sub>	527	135		104	24	20	6	250		300	350	42		80	45.3	12	4X19
33	7.5	132M	555	101	250 <sup>0</sup> <sub>0.5</sub>	80	20	18	5	230	G8	265	300	38	E8	65	41.3	10	4X15
	11.15	160 <sup>M</sup> <sub>L</sub>	582	128		102	22	22	6	250		300	350	42		75	45.3	12	4X19
	18.5	200L	589	135		104	24	25	6	300		350	400	55		95	59.3	16	4X19
39	11.15	160 <sup>M</sup> <sub>L</sub>	688	135	290 <sup>0</sup> <sub>0.5</sub>	104	24	25	6	250	G8	300	350	42	E8	75	45.3	12	4X19
	18.5	200L	688	135		104	24	25	6	300		350	400	55		95	59.3	16	4X19
45	30	225M	742	165	325 <sup>0</sup> <sub>0.5</sub>	145	25	25	6	350	G8	400	450	60	E8	100	64.4	18	8X19
	37	250M	732	154		155	17	30	6	450		500	550	65		110	69.9	20	8X19
	45	280S	732	154		155	17	30	6	450		500	550	75		110	79.9	20	8X19

电动机参考尺寸：

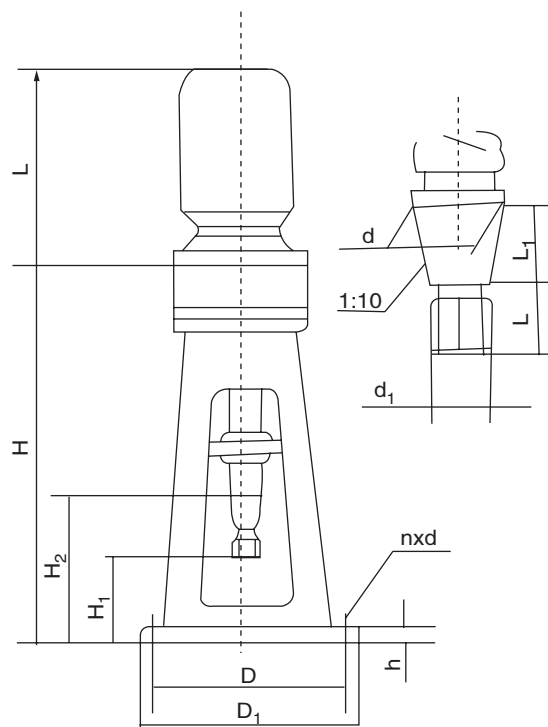
单位：mm

电动机 型号	电动机功率 (kw)		L				
	4极 (4P)	6极 (6P)	普通 (Y)	变频 (YVP)	防爆 (YB)	制动 (YEJ)	AC
71	0.25,0.37	0.18,0.25	225	320	270	285	145
80	0.55,0.75	0.55	250	335	290	290	165
90S	1.1	0.75	265	350	310	310	175
90L	1.5	1.1	295	380	335	335	175
100	2.2,3	1.5	315	405	380	370	205
112M	4	2.2	340	430	400	400	230
132S	5.5	3	385	445	430	430	270
132M	7.5	4.5,5	390	495	470	470	270

## 十、釜用立式摆线针轮减速机TB型支架外形及按装尺寸

该机是依据摆线针轮减速机(JB/T2982-94)和搪玻璃反应罐机杂(HG251)标准设计制造的一种先进的搪玻璃反应釜专用减速机。它具有结构紧凑、精度高、运转平稳性能稳定可靠的优点,是化工行业最理想的配套传动设备。

机型号	BLY15-TB <sub>1</sub>	BLY15-TB <sub>2</sub>	BLY22-TB <sub>3</sub>	BLY-22TB <sub>4</sub>	BLY-22TB <sub>5</sub>	BLY-27TB <sub>6</sub>
输入功率 (KW)	0.75	1.1	3	4	5.5	7.5
传动比	11、17	11、17、23	11、17、23	11、17、23	11、17、23	11、17、23
减速机型号	BLY15	BLY15	BLY22	BLY22	BLY22	BLY27
反应罐容量 (升)	50、100	200	300、500	1000、1500、2000	3000	5000

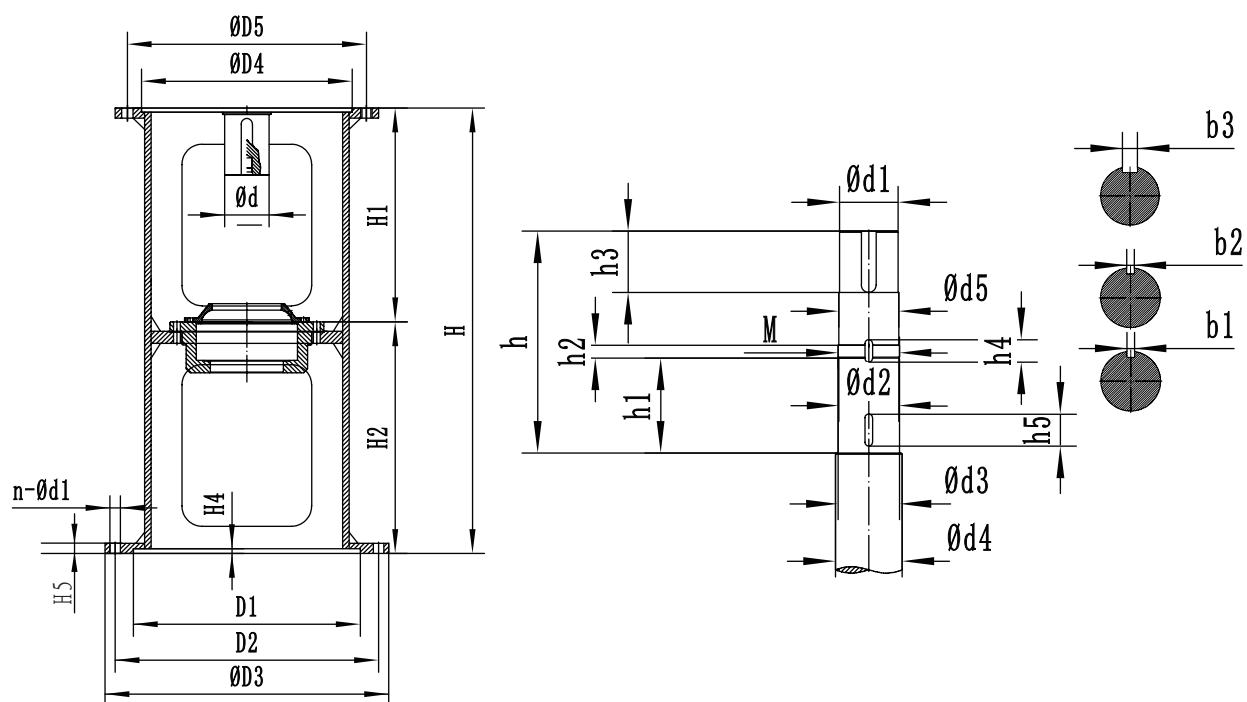


外形安装连接尺寸

单位: mm

机型号	H	H <sub>1</sub>	H <sub>2</sub>	D	D <sub>1</sub>	h	nxd	d	d <sub>1</sub>	L	L <sub>1</sub>	H
BLY15-TB1	595	151	218	270	305	24	4x22	30	M24	34	33	
BLY15-TB2	597	141	217	300	335	24	4x24	39	M33	32	44	
BLY22-TB3	683.5	169	250	350	392	26	4x24	39	M33	34	47	
BLY22-TB4	774.5	203	300	400	442	26	4x28	50	M42	44	53	
BLY22-TB5	778.5	194	301	450	498	26	4x30	60	M52	49	58	
BLY27-TB6	844.5	201	325	500	548	30	8x30	70	M64	59	65	

### 十一、釜用立式摆线减速机DJ型支架外形及按装尺寸



机架连接尺寸

单位： mm

机架代号	H	H1	H2	H4	H5	d	D1	D2	D3	n-φd1	D4、D5
D J 35	600	334	340	6	20	φ 35	φ 260	φ 320	φ 360	10-φ 14	减速机 机座尺寸
D J 40	600	334	340	6	20	φ 40	φ 260	φ 320	φ 360	10-φ 14	
D J 45	600	338	340	6	24	φ 45	φ 260	φ 320	φ 360	10-φ 14	
D J 55	660	372	370	6	24	φ 55	φ 325	φ 400	φ 4356	12-φ 14	
D J 65	720	447	370	6	24	φ 65	φ 350	φ 420	φ 460	12-φ 18	
D J 70	720	447	370	6	24	φ 70	φ 350	φ 420	φ 460	12-φ 18	
D J 80	785	495	405	8	28	φ 80	φ 380	φ 455	φ 495	12-φ 18	
D J 90	805	519	405	8	28	φ 90	φ 430	φ 510	φ 555	12-φ 23	
D J 100	820	535	410	10	28	φ 100	φ 480	φ 560	φ 600	16-φ 23	
D J 110	1100	528	572	12	28	φ 110	φ 560	φ 650	φ 700	16-φ 26	

轴连接尺寸

单位： mm

机架代号	d	d2	d3	d4	d5	M	h	h1	h2	h3	h4	h5	b1	b2	b3
D J 40	φ 40	φ 47	φ 50	φ 65	φ 47	M50 × 1.5	264	113	15	69	28	40	8	8	14
D J 45	φ 45	φ 47	φ 50	φ 65	φ 47	M50 × 1.5	264	113	15	69	28	40	8	8	14
D J 55	φ 55	φ 57	φ 60	φ 65	φ 57	M60 × 2	274	118	15	80	28	40	8	8	16
D J 70	φ 70	φ 71	φ 75	φ 80	φ 73	M75 × 2	333	143	18	87	32	50	10	10	20
D J 80	φ 80	φ 81	φ 85	φ 90	φ 83	85 × 2	371	163	18	91	32	60	10	10	22
D J 90	φ 90	φ 91	φ 95	φ 110	φ 91	95 × 2	373	168	20	125	36	60	12	12	25
D J 100	φ 100	φ 111	φ 115	φ 125	φ 111	115 × 2	386	178	24	134	42	60	14	14	28
D J 110	φ 110	φ 112	φ 115	φ 125	φ 112	115 × 2	456	178	24	155	42	60	14	14	28

## 十、摆线针轮减速机的使用及润滑需知

### (一) 使用:

- 1、本机使用于连续工作制,允许正反向运转。
- 2、单级减速机输出轴转向与输入轴转向相反,双级减速机的输出轴转向与输入轴转向相同。
- 3、本减速机的输出轴不能承受轴向力。
- 4、输出轴及输入轴与其他零件配合时,不允许直接锤击,以防损坏。
- 5、输出轴及输入轴轴伸上的键按普通平键型式尺寸(GB1096-79)规定选用,立式减速机输出端机座止口直径D4的配合公差值符合极限与配合(GB1801-99) h9的规定。
- 6、使用联轴器时工作机械与电动机联接时应使轴线同心,减速机的安装误差不应大于所用联轴器的允许误差值。
- 7、减速机安装后用手转动灵活。
- 8、卧式双轴型减速机一般输出轴轴心线处于水平位置工作;必须倾斜使用时轴心线仰角不应超过15°(输出轴轴端向下)。
- 9、立式减速机应输出轴轴伸端垂直向下使用。
- 10、安装后的减速机,正式使用前必须进行试运转,在空转正常的情况下,再逐渐加载运转。
- 11、载荷较大,起动频繁时机座与基础自配定位销钉或选用液力偶合器。

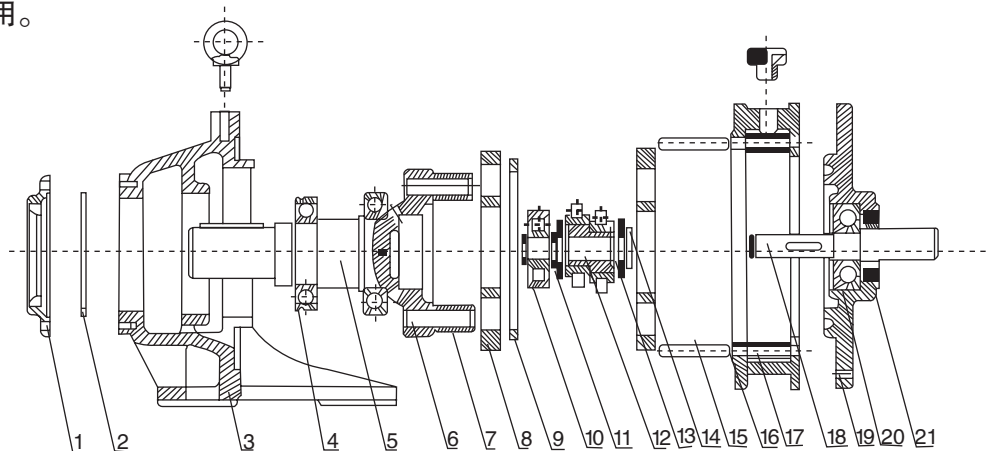
### (二)、拆卸

- 1、拆卸前线放净润滑油,立式减速机须先拆除油泵。拆装顺序见图。
- 2、拆卸前首先松开联接螺栓,分解3、17,然后依次分解11、12、9、10、13等零件。装配时则顺序相反。
- 3、对直联型进行分解时,严格按照要求顺序进行,切禁先从电动机发兰处分解。

### (三)、装配

装配时请注意以下各项:

- 1、装配前全部零件清洗干净;
- 2、对滚动及滑动表面涂润滑油,以形成初步水润滑条件;
- 3、两篇摆线轮的标记、字头必须180度对称,并字头向上。
- 4、注意调整橡胶油封中弹簧的松紧,并涂抹油脂;
- 5、装配结束后诸如润滑油或润滑脂,卧式油位达到高度,立式油位达到油标中线。
- 6、用手转动高速轴,经检查无故障即可开车运转。对立式减速机应检查油泵工作情况是否良好,若均正常方可使用。



- 1、压盖 2、止动环 3、机座 4、挡圈 5、输出轴 6、销轴 7、销套 8、摆线轮 9、间隔环 10、轴用挡圈
- 11、挡圈 12、偏心套 13、挡圈 14、挡圈 15、针齿销 16、针齿壳 17、针齿套 18、输入轴 19、法兰盘
- 20、孔用挡圈 21、紧固环

# SBD申克称减速机

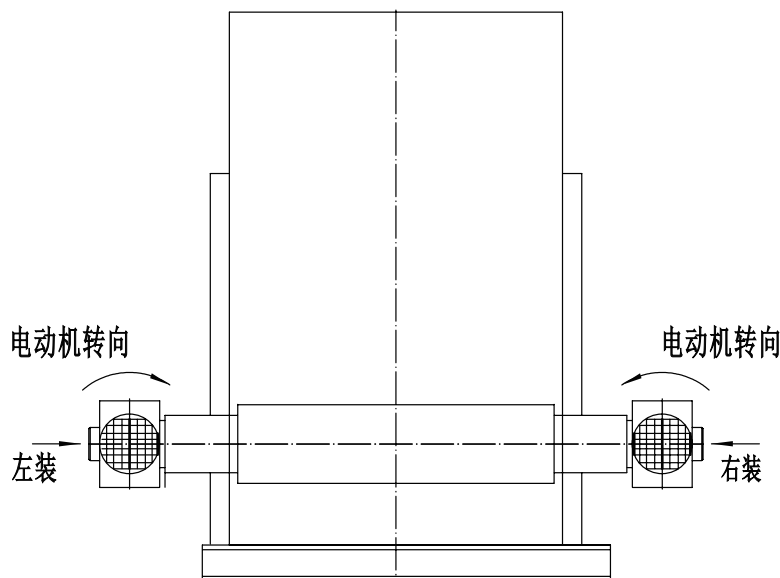
减速机的型号及表示方法：

型号	电机功率	减速比	安装方式	测速方式	出轴孔径	安装方向
50	0.25-1.1KW	36-1980	P、G	B	φ 28 φ 35 φ 40	从电机风罩方向 看左或右
65	0.25- 3KW	36-2340	W、P、G	B	φ 40 φ 45 φ 50	
75	0.55-4KW	37.63-1854.38	J、P、G、	B	φ 50 φ 55 φ 60	
85	0.75-7.5KW	40.83-2654	J	B	φ 60 φ 65 φ 70	
90	1.1-15KW	40.83-2654	J	B	φ 60 φ 65 φ 70	

安装方式代号：

基本型	脚板式	悬挂式	法兰式
J	W	P	G

安装方向代号：



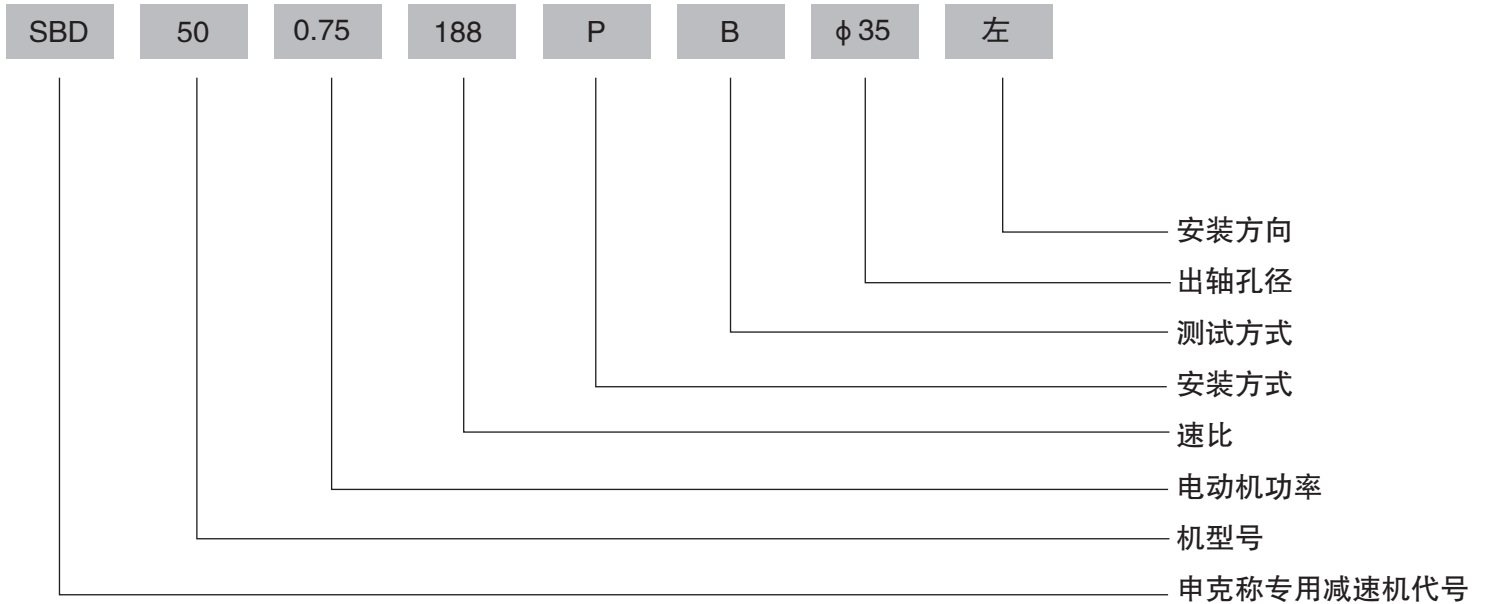
测速方式代号：

电感头与齿轮盘
B

从电动机风罩方向看

注：二级减速，电动机转向如上图，三级减速，电动机转向则反之。

### 型号表示方法:



### 轴孔及键槽尺寸:

单位: mm

D (FB)	φ 28	φ 35	φ 40	φ 45	φ 50	φ 55	φ 60	φ 65	φ 70
B	8	10	12	14	14	16	18	18	20
C	31.3	38.3	43.3	48.8	53.8	59.3	64.4	69.4	74.9

### 电动机参考尺寸:

单位: mm

电动机型号	电动机功率 (kw)		L				
	4极 (4P)	6极 (6P)	普通 (Y)	变频 (YVP)	防爆 (YB)	制动 (YEJ)	AC
71	0.25,0.37	0.18,0.25	225	320	270	285	145
80	0.55,0.75	0.55	250	335	290	290	165
90S	1.1	0.75	265	350	310	310	175
90L	1.5	1.1	295	380	335	335	175
100	2.2,3	1.5	315	405	380	370	205
112M	4	2.2	340	430	400	400	230
132S	5.5	3	385	445	430	430	270
132M	7.5	4.5,5	390	495	470	470	270

# SBD50型技术参数

(输入转速 $n_1=1420r/min$ )

	公称速比 <i>i</i>	输出转速 $n_2$ ( r/min )	电机功率 $N_1$ ( kw )	转输出轴扭矩 $M_2$ ( N.m )	许用扭矩 $M_{N2}$ ( N.m )	使用系数 ( $f_s$ )
二级 减 速	36	39.44	1.1	226.4	800	3.53
	46.287	30.67	1.1	291.14	800	2.74
	56.573	25.1	1.1	355.75	800	2.24
	66	21.52	1.1	414.92	800	1.92
	77.145	18.4	1.1	485.28	800	1.64
	87.43	16.24	0.75	374.88	800	2.13
	97.72	14.53	0.75	414.08	800	1.93
	118.289	12	0.75	507.34	800	1.57
	128.58	11.04	0.75	551	800	1.45
	149.147	9.25	0.75	658.18	800	1.21
	180	7.89	0.55	565.86	800	1.41
	221.149	6.42	0.55	695.42	800	1.15
	241.72	5.87	0.55	751.63	800	1.06
	303.437	4.68	0.55	954	800	0.83
	365.15	3.89	0.55	1147.71	800	0.7
三级 减 速	324	4.38	0.55	995.33	1000	1
	416.58	3.4	0.55	1282.23	1000	0.77
	507.213	2.8	0.37	1047.43	1000	0.95
	509.157	2.79	0.37	1051.18	1000	0.95
	622.3	2.28	0.37	1286.3	1000	0.77
	694.3	2.04	0.25	971.38	1000	1.02
	726	1.96	0.25	1011.03	1000	0.99
	786.87	1.8	0.25	1100.9	1000	0.9
	961.73	1.48	0.25	1338.9	1000	0.74
	1064.6	1.35	0.25	1467.8	1000	0.68
	1136.59	1.25	0.25	1585.3	1000	0.63
	1341	1.05	0.25	1887.2	1000	0.53
	1484.31	0.9	0.25	2281.8	1000	0.44
	1620	0.87	0.25	2277.7	1000	0.44
	1640.61	0.86	0.25	2304.2	1000	0.35
1774.34	0.8	0.25	2277	1000	0.4	
1980	0.71	0.25	2791	1000	0.36	

## SBD65型技术参数1

(输入转速 $n_1=1420r/min$ )

	公称速比 <i>i</i>	输出转速 $n_2$ ( r/min )	电动机功率 $N_1$ ( kw )	转出扭矩 $M_2$ ( N.m )	许用扭矩 $MN_2$ ( N.m )	使用系数 ( $f_s$ )
二级 减 速	36	39.44	3	617.45	1200	1.94
	46.287	30.67	3	803.36	1200	1.49
	56.573	25.1	3	981.63	1200	1.22
	66.86	21.24	3	1146.54	1200	1.05
	77.145	18.4	3	1323.5	1200	0.91
	87.43	16.24	3	1499.53	1200	1.09
	97.72	14.53	2.2	1229	1200	0.98
	118.289	12	2.2	1488.2	1200	0.8
	128.58	11.04	1.5	1102.92	1200	1.09
	149.147	9.25	1.5	1316.35	1200	0.91
	180	7.89	1.1	1131.71	1200	1.06
	221.149	6.42	1.1	1390.85	1200	0.86
	241.72	5.87	1.1	1521.17	1200	0.79
	303.437	4.68	0.75	1300.88	1200	0.92
	365.15	3.89	0.75	1565.07	1200	0.77
447.77	3.17	0.75	1920.54	1200	0.62	
三级 减 速	324	4.38	0.55	959.36	1500	1.56
	396	3.86	0.55	1088.6	1500	1.38
	509	2.79	0.55	1506.09	1500	0.99
	601.71	2.36	0.55	1780.5	1500	0.84
	612	2.32	0.37	1218.44	1500	1.23
	694.3	2.04	0.37	1385.6	1500	1.08
	768.88	1.85	0.37	1528	1500	0.98
	848.6	1.67	0.37	1692.69	1500	0.89
	961.74	1.48	0.25	1290	1500	1.16
	1136.6	1.25	0.25	1528	1500	0.98
	1157.18	1.23	0.25	1552.84	1500	0.97
	1311.47	1.08	0.25	1768.5	1500	0.85
	1537.76	0.92	0.25	2076.08	1500	0.72
	1640.61	0.87	0.25	2195.4	1500	0.68
	1938.91	0.73	0.25	2616.4	1500	0.57
1980.06	0.72	0.25	2652.78	1500	0.56	
2340.07	0.61	0.25	3131.15	1500	0.48	

# SBD75型技术参数

( 输入转速 $n_1=1420r/min$  )

	公称速比i	输出转速 $n_2$ ( r/min )	电动机功率 $N_1$ ( kw )	转出扭矩 $M_2$ ( N.m )	许用扭矩 $M_{N_2}$ ( N.m )	使用系数 ( fs )
二级 减 速	37.63	37.74	4	860.36	2500	2.9
	48.375	29.35	4	1106.3	2500	2.26
	59.13	24.01	4	1352.35	2500	1.84
	69.87	20.32	4	1597.93	2500	1.56
	80.63	17.61	4	1843.84	2500	1.36
	91.38	15.34	4	2116.69	2500	1.18
	102.13	13.9	4	2335.97	2500	1.07
	123.63	11.49	4	2825.93	2500	0.88
	134.38	10.57	3	2303.92	2500	1.08
	155.88	9.11	3	2673.16	2500	0.94
	188.13	7.55	3	3225.5	2500	0.78
	231.13	6.14	2.2	2908.55	2500	0.86
	252.63	5.62	2.2	3177.67	2500	0.79
	317.13	4.78	2.2	3736.08	2500	0.67
	381.63	3.72	2.2	4800.67	2500	0.51
467.63	3.04	1.5	4005.35	2500	0.62	
三级 减 速	338.61	4.19	2.2	4011.46	2800	0.69
	413.86	3.43	1.1	2450.15	3000	1.22
	531.96	2.67	1.1	3147.56	3000	0.95
	628.85	2.26	0.75	2535.4	3000	1.18
	639.6	2.22	0.75	2581.08	3000	1.16
	725.62	1.96	0.55	2143.88	3000	1.4
	1005.13	1.4	0.55	3001.43	3000	1
	1187.87	1.2	0.55	3501.67	3000	0.86
	1359.87	1.04	0.55	4040.38	3000	0.74
	1854.38	0.77	0.55	5457.14	3000	0.55

## SBD85型技术参数

(输入转速 $n_1=1420r/min$ )

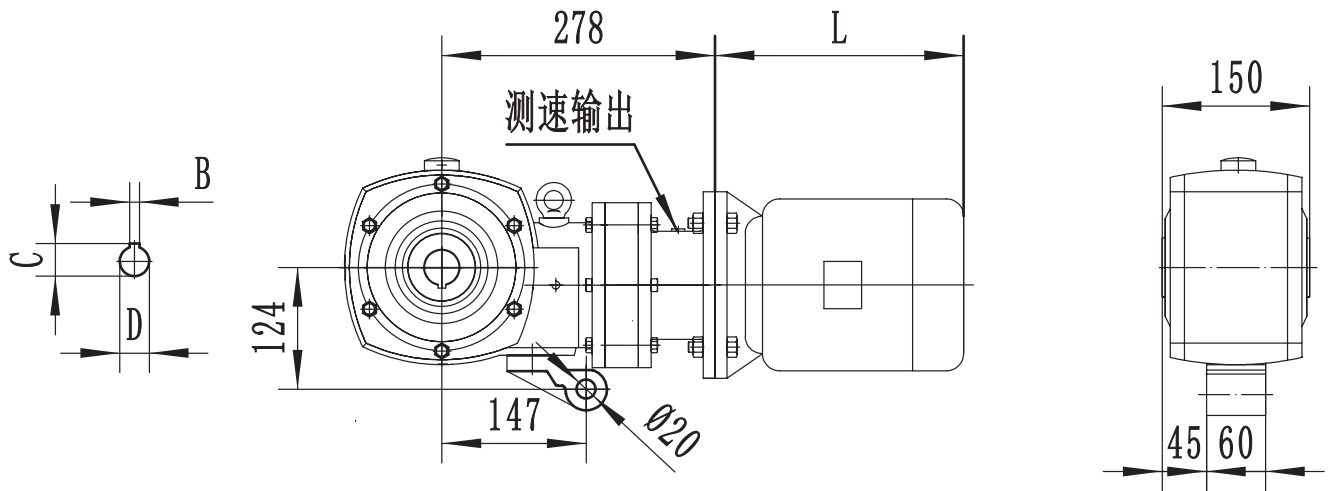
	公称速比i	输出转速 $n_2$ (r/min)	电动机功率 $N_1$ (kw)	转出扭矩 $M_{N_2}$ (N.m)	许用扭矩 $M_2$ (N.m)	使用系数 (fs)
二级 减 速	40.83	34.78	7.5	1729.87	3800	2.2
	52.5	27.05	7.5	2224.2	3800	1.7
	64.16	22.13	7.5	2718.7	3800	1.4
	75.83	18.73	7.5	3212.23	3800	1.18
	87.5	16.22	7.5	3709.31	3800	1.02
	99.16	14.34	7.5	4195.6	3800	0.91
	110.82	12.81	7.5	4696.72	3800	0.81
	134.16	10.58	5.5	4170.23	3800	0.91
	145.83	9.74	5.5	4529.88	3800	0.84
	169.16	8.44	4	3801.9	3800	1.
	204.16	6.96	4	4610.34	3800	0.82
	250.82	5.66	3	4251.94	3800	0.89
	274.15	5.18	3	4645.95	3800	0.82
	344.15	4.13	3	5827.12	3800	0.65
	414.14	3.42	2.2	5160.35	3800	0.65
	507.47	2.8	2.2	6303	3800	0.6
三级 减 速	787.45	1.8	1.5	6366.67	4500	0.7
	872.04	1.63	1.5	7070.67	4500	0.64
	962.61	1.48	1.1	5678.38	4500	0.79
	1090.77	1.3	1.1	6464.1	4500	0.7
	1289.09	1.1	0.75	5209.1	4500	0.86
	1312.43	1.08	0.75	5305.56	4500	0.85
	1487.42	0.95	0.75	6031.58	4500	0.74
	1744.07	0.81	0.75	7074.07	4500	0.64
	1860.03	0.76	0.75	7539.47	4500	0.6
	2199.04	0.65	0.75	8815.38	4500	0.51
	2245.71	0.63	0.75	9095.23	4500	0.49
	2654	0.54	0.75	10611.11	4500	0.42

# SBD90型技术参数

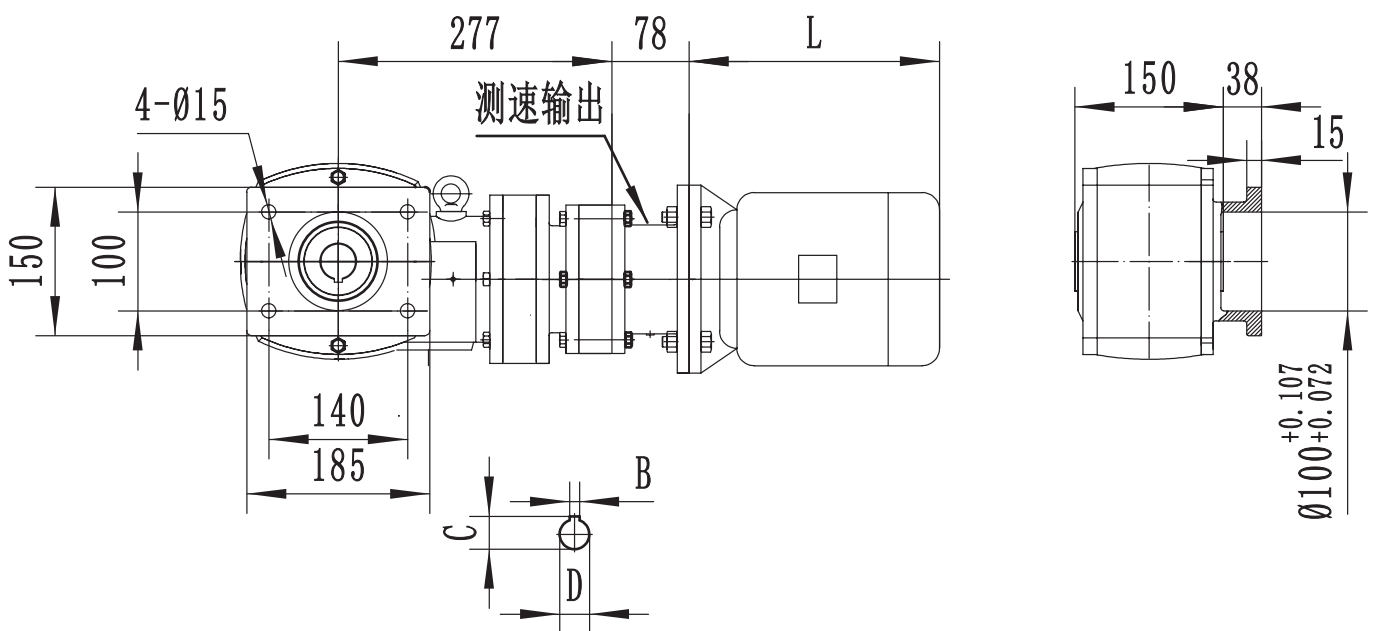
( 输入转速 $n_1=1420r/min$  )

	公称速比i	输出转速 $n_2$ ( r/min )	电动机功率 $N_1$ ( kw )	转出扭矩 $M_{N2}$ ( N.m )	许用扭矩 $M_2$ ( N.m )	使用系数 ( fs )
二级 减 速	40.83	34.78	15	3500.93	4800	1.37
	52.5	27.05	15	4501.39	4800	1.07
	64.16	22.13	15	5502.15	4800	0.87
	75.83	18.73	15	6500.93	4800	0.74
	87.5	16.22	11	5505.08	4800	0.87
	99.16	14.34	11	6226.81	4800	0.77
	110.82	12.81	11	6970.53	4800	0.69
	134.16	10.58	11	8439.7	4800	0.57
	145.83	9.74	7.5	6250.64	4800	0.77
	169.16	8.44	7.5	7213.42	4800	0.67
	204.16	6.96	7.5	8747.31	4800	0.55
	250.82	5.66	5.5	7888.03	4800	0.0.6
	274.15	5.18	5.5	8618.97	4800	0.57
	344.15	4.13	5.5	10810.2	4800	0.44
	414.14	3.42	4	9494.15	4800	0.5
	507.47	2.8	4	11596.43	4800	0.41
三级 减 速	787.45	1.8	3	12733.33	5500	0.46
	872.04	1.63	2.2	10311.66	5500	0.53
	962.61	1.48	2.2	11356.76	5500	0.48
	1090.77	1.3	2.2	12929.23	5500	0.43
	1289.09	1.1	1.5	10418.18	5500	0.53
	1312.43	1.08	1.5	10611.11	5500	0.52
	1487.42	0.95	1.5	12322.58	5500	0.45
	1744.07	0.81	1.5	14148.15	5500	0.39
	1860.03	0.76	1.5	14136.5	5200	0.6
	2199.04	0.65	1.5	16528.85	5200	0.51
	2245.71	0.63	1.1	12505.95	5200	0.49
	2654	0.54	1.1	14590.28	5200	0.42

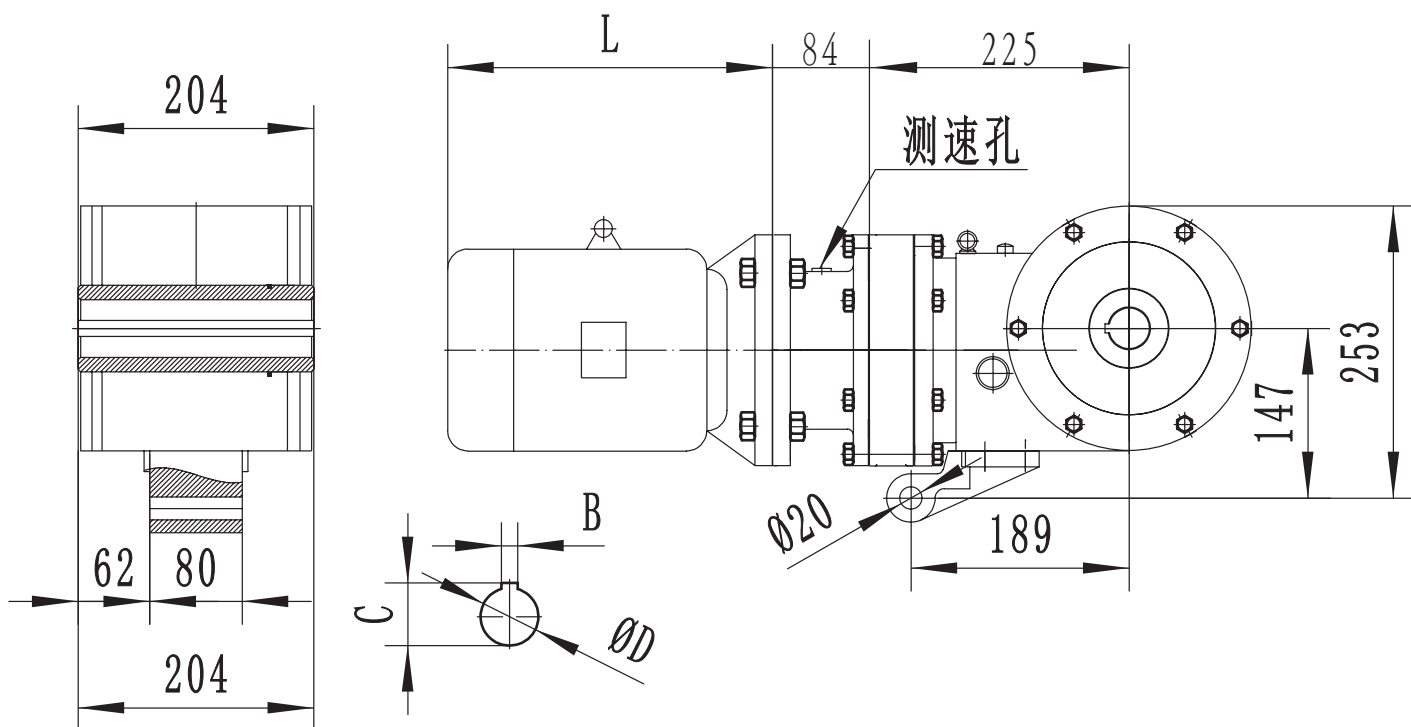
SBD50型 悬挂式 (P) 二级减速外形及安装尺寸



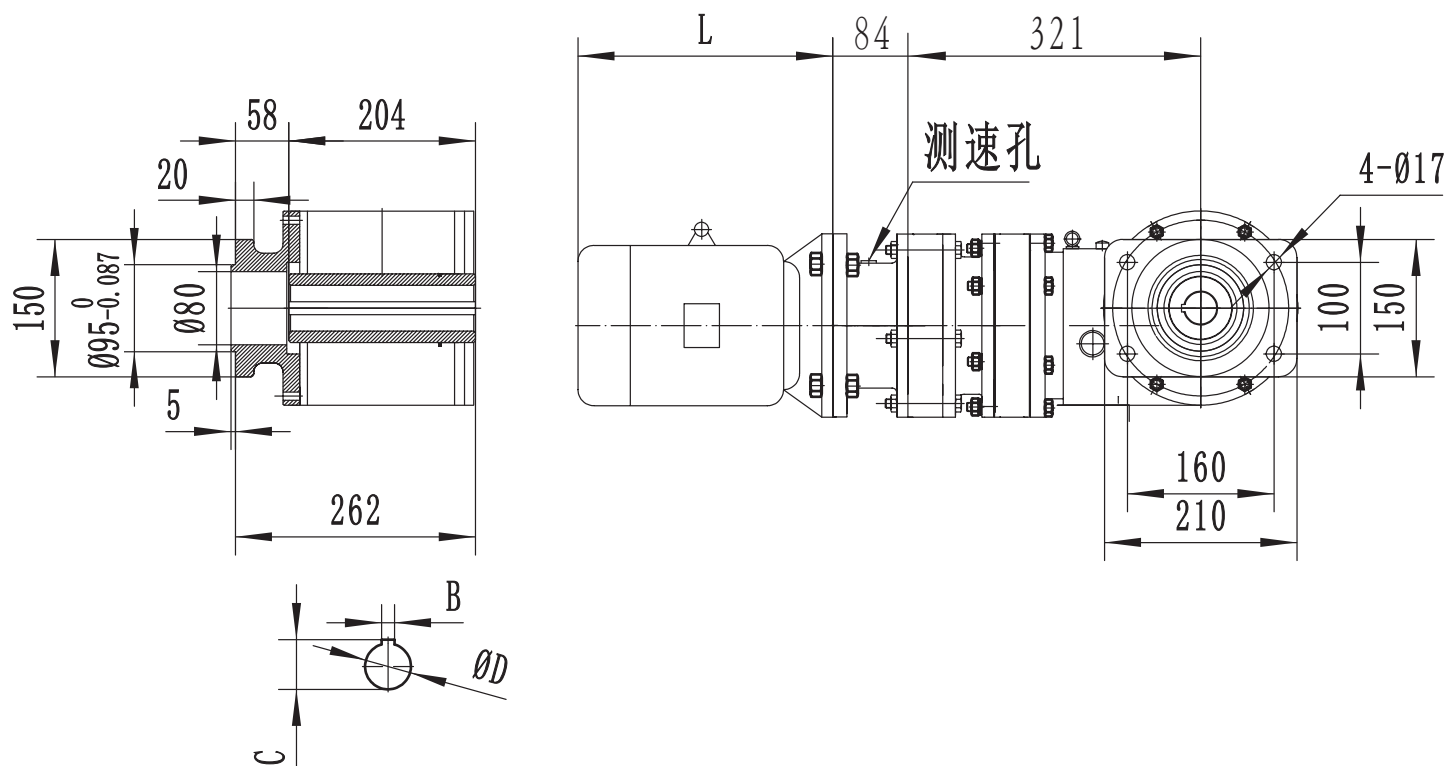
SBD50型 法兰式 (G) 三级减速外形及安装尺寸



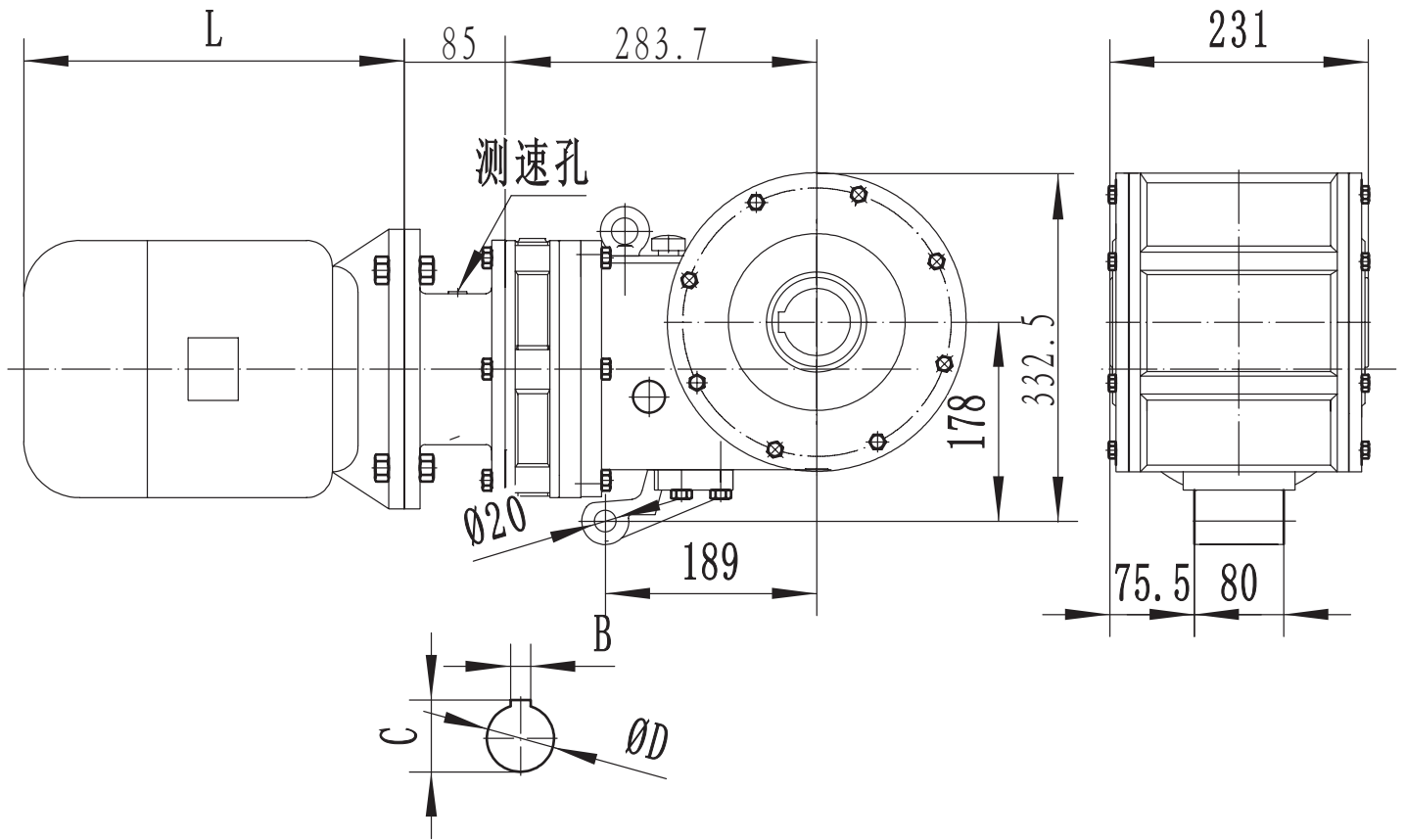
SBD65型 悬挂式 (P) 二级减速外形及安装尺寸



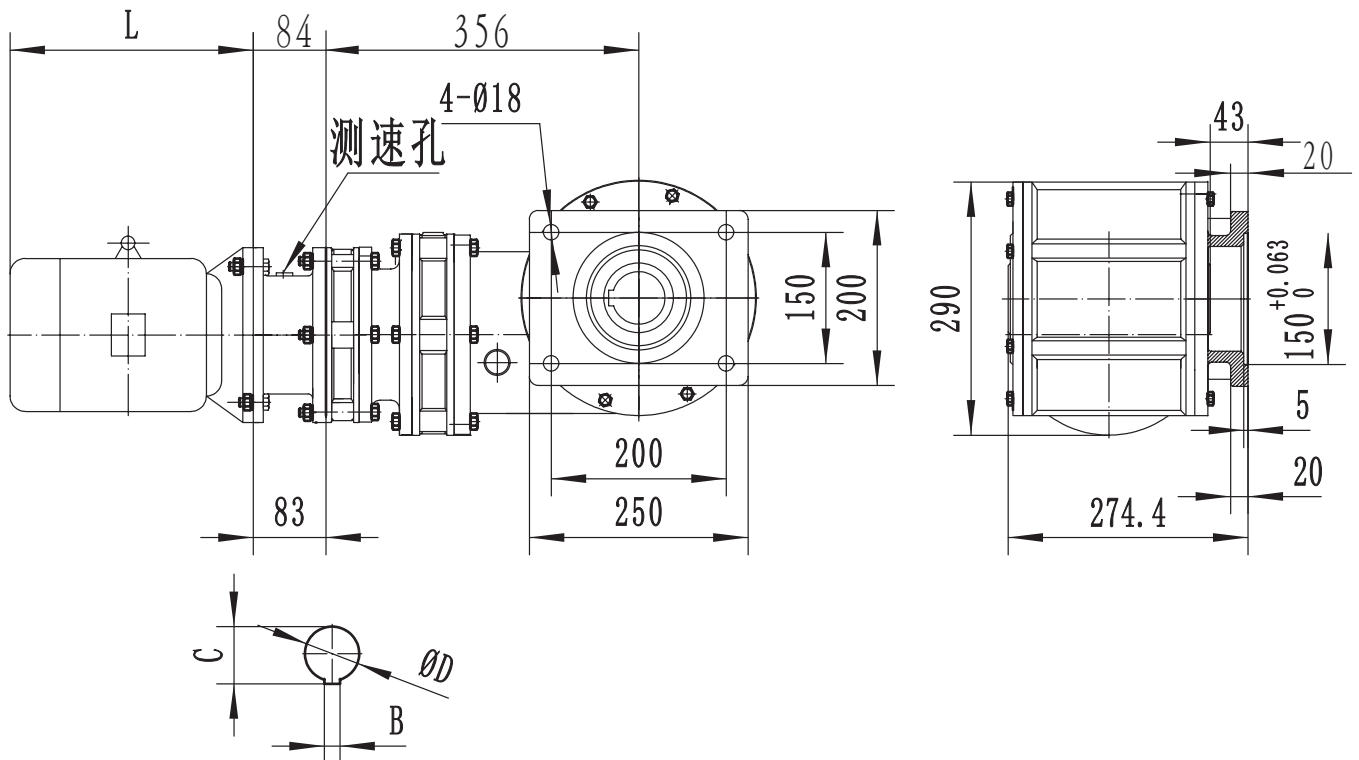
SBD65型 法兰式 (G) 三级减速外形及安装尺寸



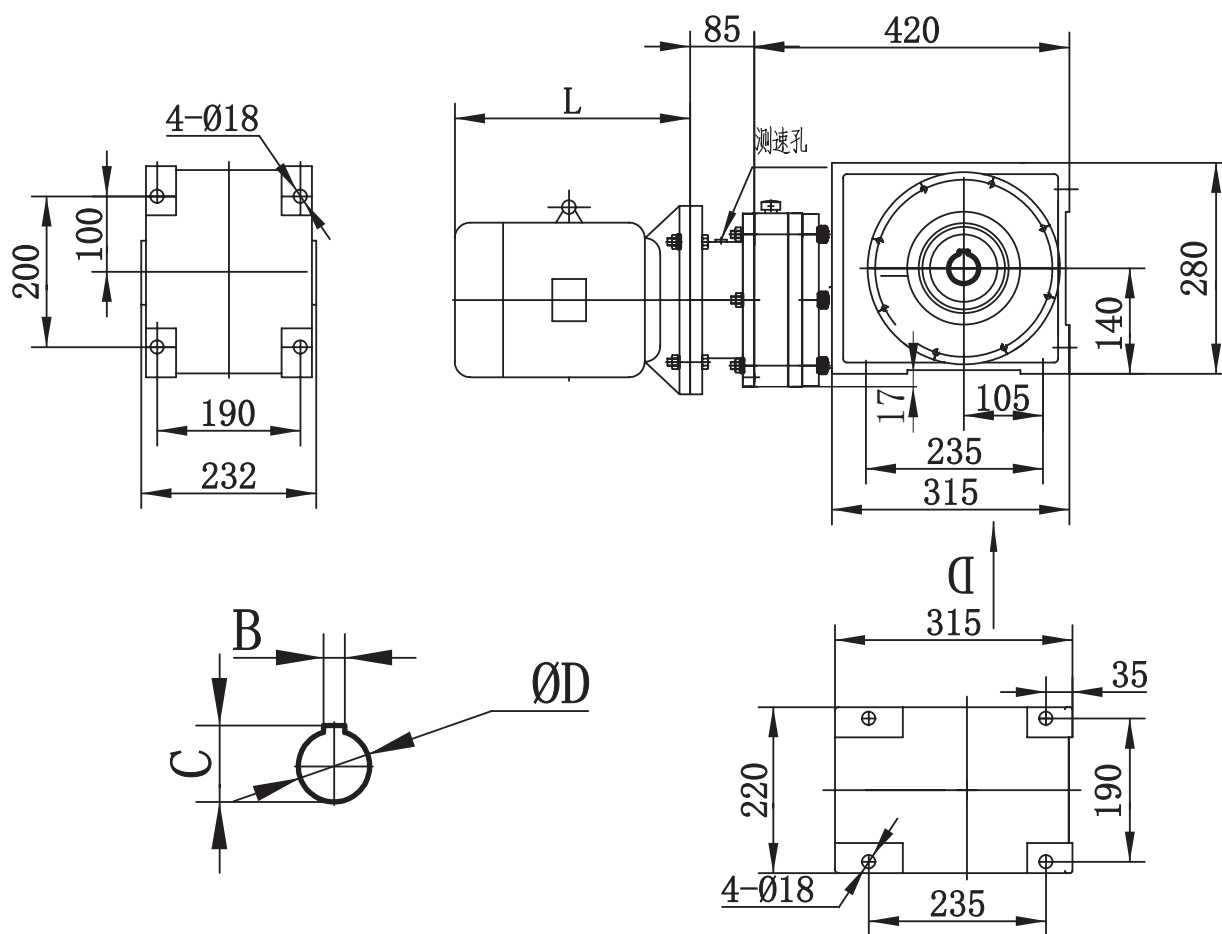
SBD75型 悬挂式 (P) 二级减速外形及安装尺寸



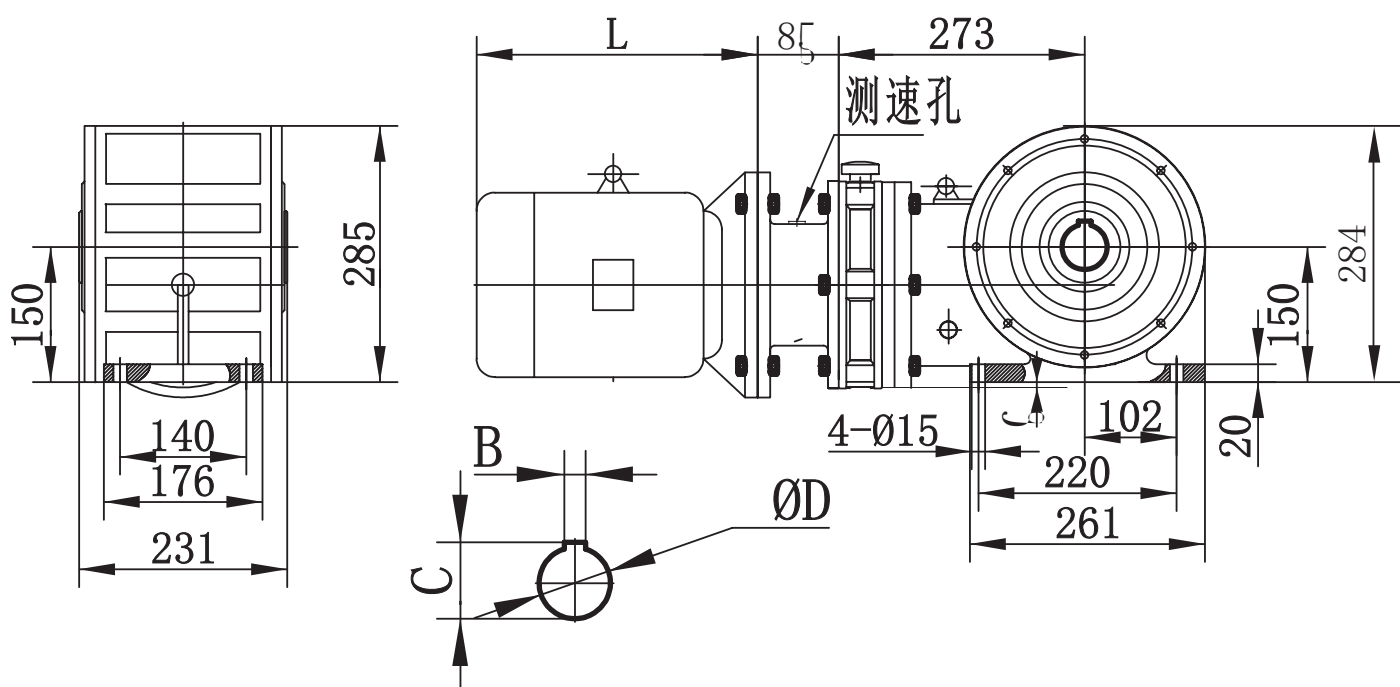
SBD75型 法兰式 (G) 三级减速外形及安装尺寸



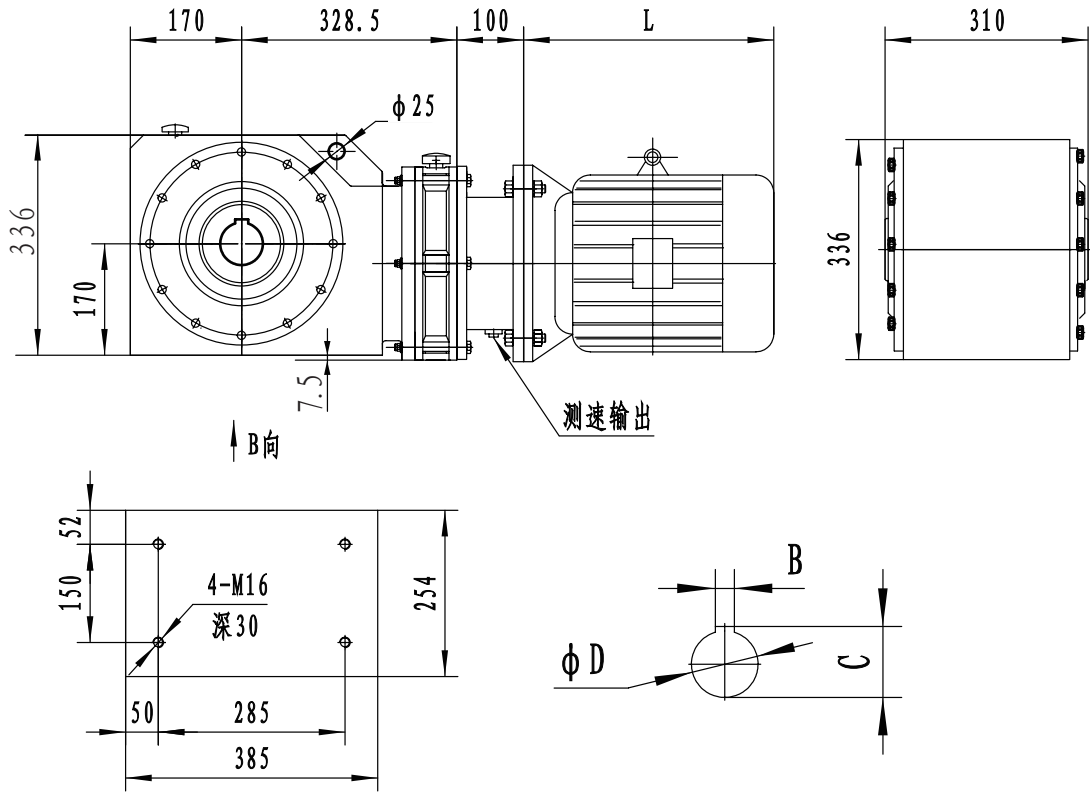
### SBD75型 基本型 (J) 二级减速外形及安装尺寸



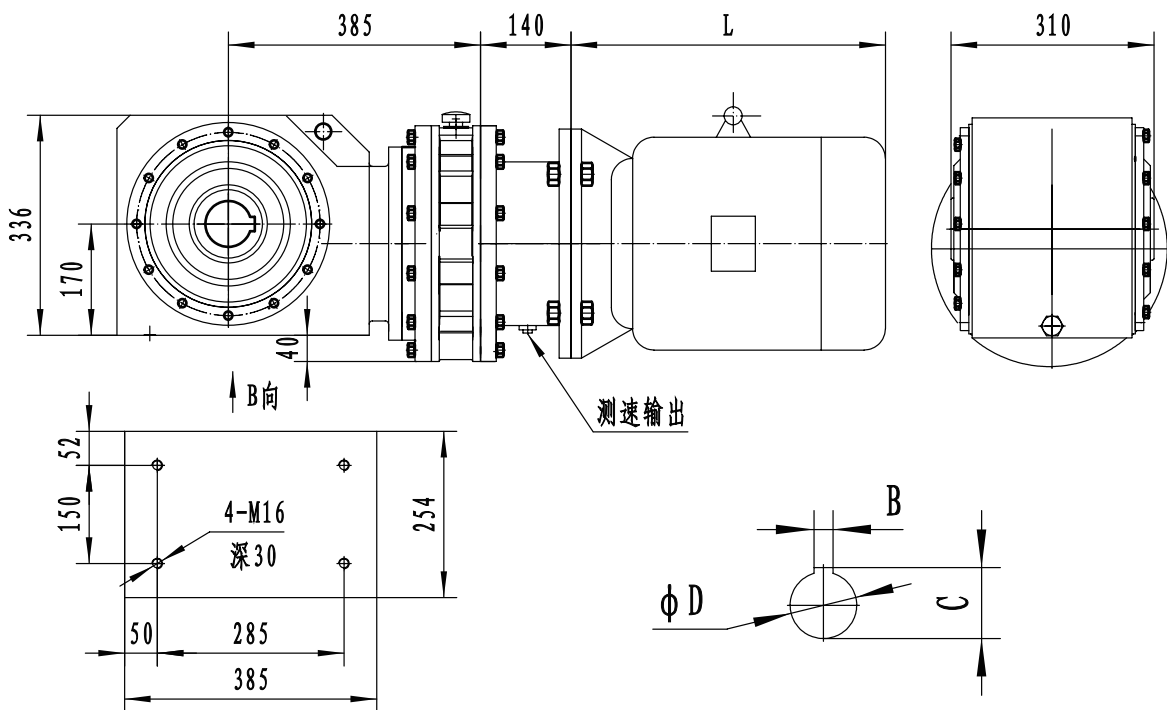
### SBD75型 脚板型 (W) 二级减速外形及安装尺寸



### SBD85型 基本型( J ) 二级减速外形及安装尺寸



### SBD90型 基本型( J ) 二级减速外形及安装尺寸



## 减速机的安装和保养

### 一、安装

- 1、SBD系列减速机为90°轴孔输出，减速机的轴孔尺寸公差采用GB1801-79《公差与配合》标准FB的规定，普通平键尺寸按GB1096-79《普通平键型式和尺寸》的规定，安装时应保证减速机输出孔与主机轴为滑动配合，严禁敲击减速机的任何部位。
- 2、SBD系列减速机分为法兰式安装，悬挂式安装和脚踏式安装。
  - a、法兰式安装时，凸肩（或凹肩）应配合良好，主机的安装平面应平整并与主机轴保持垂直，法兰安装螺栓必须拧紧，使减速机稳固水平装在主机上，保证减速机的平稳运转。
  - b、悬挂式安装时，压力应保持固定良好。
  - c、脚踏式安装时，减速机应安装在十分牢固的水平基础上，并校准中心线标高，使减速机的输出轴孔与主机轴保持良好的同轴度。
- 3、安装后的减速机，正式使用前必须进行试运转，在空载运行正常情况下，再逐渐加载运转。

### 二、使用

- 1、SBD系列减速机适用于24小时连续工作制，该减速机不适用于正反转运转。电机旋转的方向应按箭头指向运转。
- 2、在可能出现过载现象的使用场合，应安装过载保护装置，以避免减速机不必要的损坏。
- 3、减速机的工作环境温度为-20℃~+40℃，当环境温度低于-20℃时，应采取防冻措施，使用防冻润滑油（脂），环境温度高于+40℃时，应采取降温措施，以保证减速机的正常运转。

### 三、润滑

- 1、减速机必须在充足良好的润滑状态下才能长期正常运转，在减速机使用前检查减速机是否有充足的润滑油（脂）十分必要。
- 2、SBD50、SBD65、SBD75型减速机采用油脂润滑，该减速机在出厂前已注入润滑油。（如因运输要求不允许加油的，请注意加油孔处的标识。）
- 3、采用油脂润滑，推荐使用二硫化铝3#或ZL-3锂基润滑油脂。润滑油脂的注入量为减速机内容积的1/3-1/2，不宜过多，以避免产生搅拌热。
- 4、SBD85型减速机，在使用前必须注入润滑油。出厂时，为了便于装卸和运输，一般都不注入润滑油。
- 5、在常温环境中使用，推荐使用N150极压工业齿轮油或50#以上较稠的机械油。
- 6、SBD系列减速机在箱体上端有个加油螺塞（或通气帽），拧掉该螺塞即可加油，箱体下端载有放油螺塞。
- 7、SBD系列减速机装有油位高度油标，加注润滑油至油标的油位高度为中间位置，不要加过多的润滑油，以免引起不必要的漏油现象。
- 8、润滑油（脂）更换周期：  
ZL-3锂基润滑脂，3#二氧化铝润滑脂：8000小时 N150极压工业齿轮油（50#以上较稠机械油）5000小时；工作条件恶劣的应适当缩短换油时间，减速机不能缺油，在运转时应保持足够润滑。
- 9、不允许注入不清洁或带腐蚀性的润滑油（脂）。

### 四、维修

客户发现减速机有质量问题时，不要先拆卸零部件，应与本公司售后服务部门联系，说明现象，然后确认问题所在，再采取较理想的方法解决。



订货需知：用户订货时请写明下列内容

- 1、主机名称
- 2、使用环境条件，每天运转时间
- 3、电动机类型、输入功率、额定电压、输入转速、频率
- 4、传动比、输出轴转速、输入轴转速
- 5、减速机所承受的载荷（转矩）
- 6、减速机型号规格
- 7、减速机与电动机连接方式
- 8、所需台数、供货时间

**潍坊凯泰机械有限公司**

WEI FANG KAI TAI JI XIE CO.,.LTD.

地址：临朐县城西工业园创新路中段

电话：0536-3182687

传真：0536-3180286

<http://wfktjx.cn.alibaba.com>